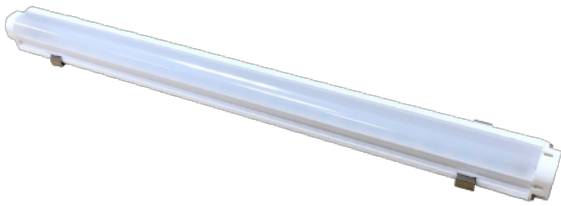


產品規格書

A60 LED 線性燈條

非對稱光學設計



產品特點

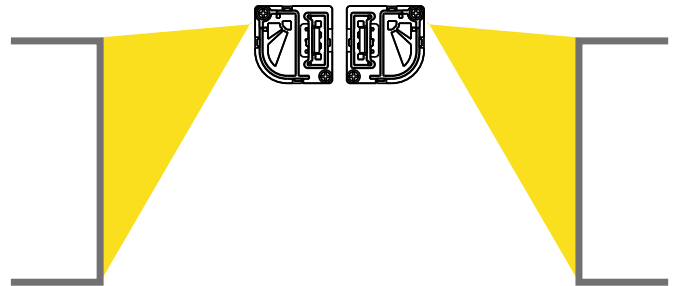
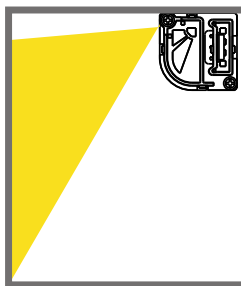
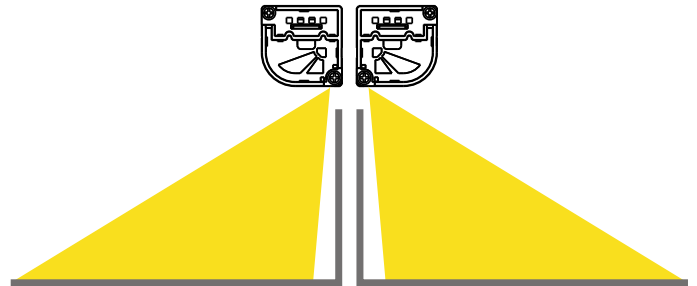
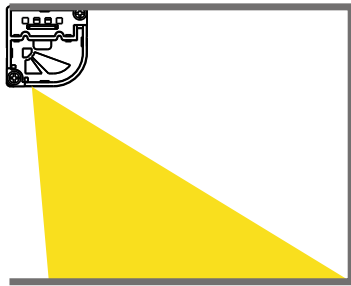
- 非對稱光學設計
- 高演色性 CRI >90
- 易連接設計
- 小尺寸設計

產品優勢

- 清晰的工作面達到護眼效果
- 兼具高性價比與高品質
- 低炫光設計以達到舒適照明

應用場域

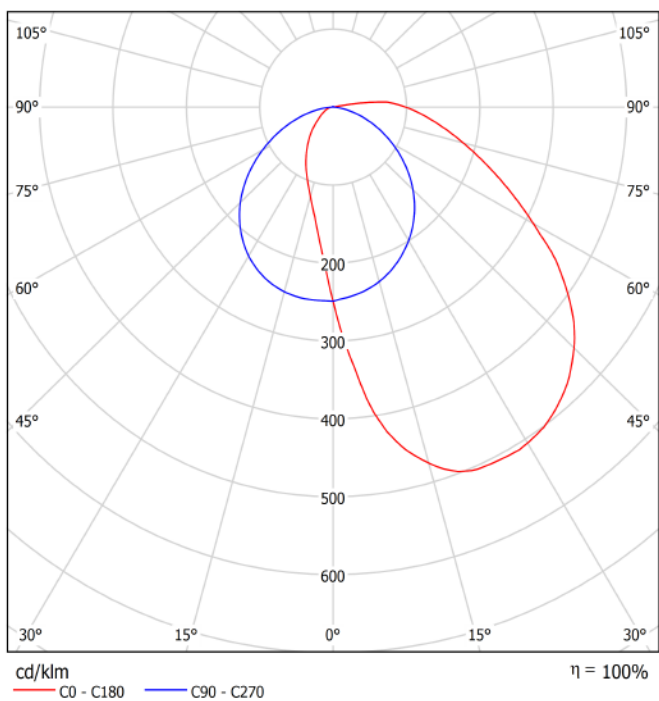
- 櫥櫃照明
- 展櫃照明
- 洗牆照明



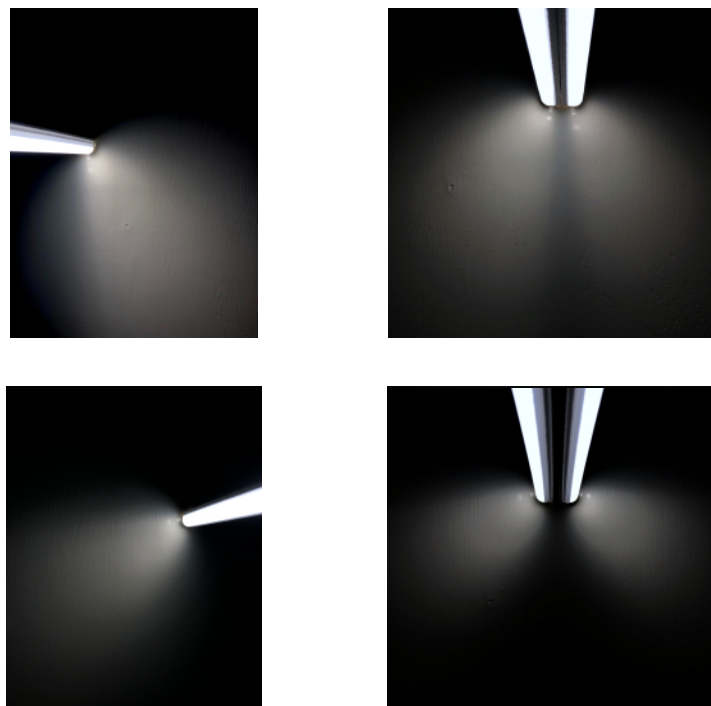
技術參數

產品名稱	電參數		光度數據		尺寸與重量				顏色與材質	
	瓦數	輸入電壓	色溫	光通量	長	寬	高	產品重量	材質	顏色
A60-1L-30K	4.3 W	DC 24 V	3000 K	305 lm	293.0 mm	18.0 mm	18.0 mm	39.0 g	PC + GF	White
A60-2L-30K	8.6 W	DC 24 V	3000 K	600 lm	578.0 mm	18.0 mm	18.0 mm	75.0 g	PC + GF	White
A60-1L-40K	4.3 W	DC 24 V	4000 K	325 lm	293.0 mm	18.0 mm	18.0 mm	39.0 g	PC + GF	White
A60-2L-40K	8.6 W	DC 24 V	4000 K	625 lm	578.0 mm	18.0 mm	18.0 mm	75.0 g	PC + GF	White
A60-1L-57K	4.3 W	DC 24 V	5700 K	340 lm	293.0 mm	18.0 mm	18.0 mm	39.0 g	PC + GF	White
A60-2L-57K	8.6 W	DC 24 V	5700 K	660 lm	578.0 mm	18.0 mm	18.0 mm	75.0 g	PC + GF	White
A60-1L-3057K	4.3 W	DC 24 V	3000 + 5700 K	325 lm	293.0 mm	18.0 mm	18.0 mm	39.0 g	PC + GF	White
A60-2L-3057K	8.6 W	DC 24 V	3000 + 5700 K	630 lm	578.0 mm	18.0 mm	18.0 mm	75.0 g	PC + GF	White
A60-1L-2765K	4.3 W	DC 24 V	2700 + 6500 K	300 lm	293.0 mm	18.0 mm	18.0 mm <td 39.0 g	PC + GF	White	

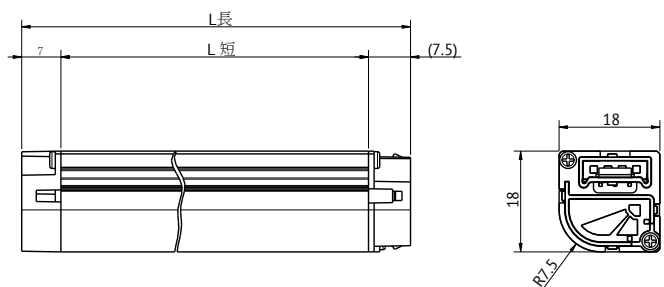
配光曲線圖



光分佈圖



產品尺寸



	L 長 (mm)	L 短 (mm)	箱 (L x W x H mm)
A60-1L	293	278.5	310 x 25 x 25
A60-2L	578	563.5	600 x 25 x 25

配件

- 完整安裝配件

物流資訊

產品名稱	一箱數量	尺寸(長x寬x高)	體積	毛重
A60-1L	100	320 mm x 260 mm x 260 mm	21.63 dm ³	7200 g
A60-2L	100	610 mm x 260 mm x 260 mm	41.24 dm ³	10800 g